



# 狄臣港 \$3099 up

OFFER VALID UNTIL 31/08/2019  
 此優惠只限新加坡及檳城出發，不得轉航

## 狄臣港+吉隆坡4天自遊行 出發日期: NOW - 30 JUN 20

### ★機位酒店即時確認★

- ◆ 香港至吉隆坡經濟客艙來回位機票
- ◆ 1晚狄臣港酒店住宿連早餐
- ◆ 2晚吉隆坡酒店住宿連每天早餐
- ◆ 包機場至狄臣港單程接送
- ◆ 無線寬頻上網
- ◆ 專業旅遊顧問提供行程安排建議
- ◆ 0.15% 旅遊業協會賠償基金
- ◆ 所有格價均以現金為準
- ◆ 套票價格不包括任何稅項

### 海上渡假村 自成一國 歎盡 Pool Villa 超享受

包機場至狄臣港單程專車接送  
 機場-酒店 \*車程約45分鐘\*



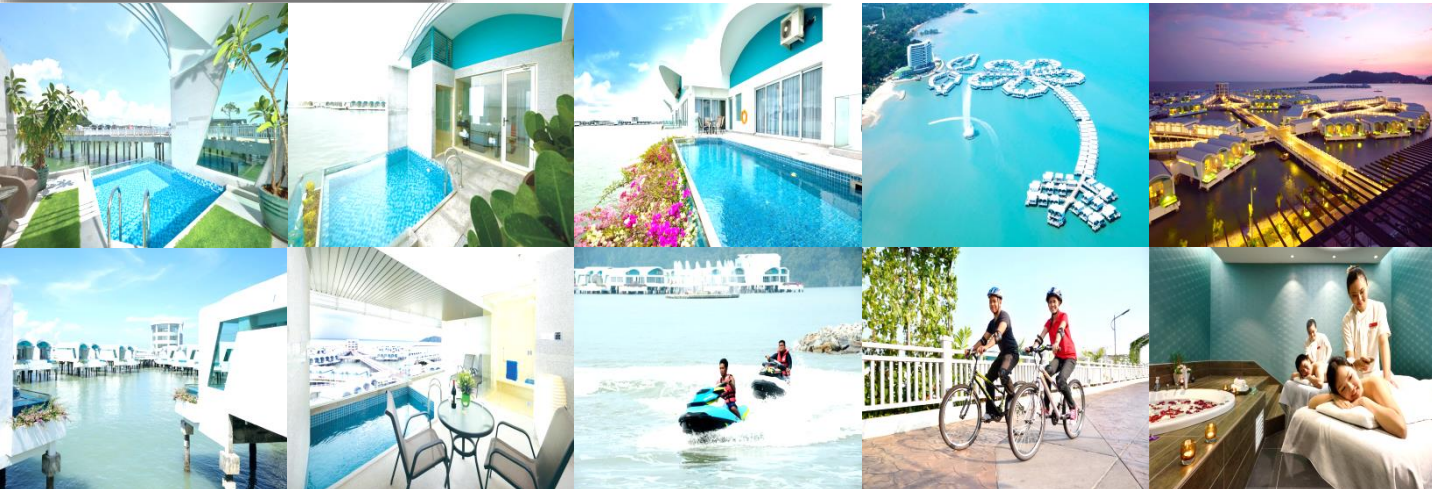
出發時間: MH 79 0850-1235  
 回程時間: MH 432 1400-1750

機票附加費用 (每位)			酒店附加費用 (每位每晚)	
25-31Aug, 12-14Sep	+400	27-31Dec	+1200	Fri-Sat 11-13, 26-28Oct, 1-3, 6-11Nov, 23-27Dec, 4, 21-23Mar, 10-15Apr 30Dec-1Jan, 23-27Jan
1-24Aug, 27Sep-6Oct, 19-20Dec, 3-5Apr, 28Apr-1May, 24-27Jun	+900	21-26Dec, 29Jan-2Feb, 8-13Apr	+2600	+150 +150 +150 +150 +350
		21-28Jan	+3200	

	2人同行 LEXIS-EXECUTIVE POOL VILLA (兩大床) DOUBLE TREE-GUEST/NOVOTEL-SUPERIOR SHERATON-DELUXE/GRAND-DELUXE	4人同行 LEXIS-EXECUTIVE POOL VILLA (兩大床) DOUBLE TREE-2*GUEST/NOVOTEL-2*SUPERIOR SHERATON-2*DELUXE/GRAND-2*DELUXE
妙の選	每位 \$3299	每位 \$3099
型の選	每位 \$3599	每位 \$3399

狄臣港 LEXIS HIBISCUS 一晚  
[www.lexishibiscuspd.com/en/default.aspx](http://www.lexishibiscuspd.com/en/default.aspx)

酒店進房時間: 1600 度假聖地狄臣港, 水上獨立渡假村於2015年全新開幕, 房間寬大並有自己的  
 退房時間: 1200 泳池, 足夠三五知己一同享用. 可近距離感受海風吹拂, 舒適寧靜的渡假首選  
 如有任何更改, 一切以酒店安排為準



吉隆坡 DOUBLE TREE 兩晚 吉隆坡 NOVOTEL KUALA 兩晚 吉隆坡 SHERATON IMPERIAL 兩晚 吉隆坡 GRAND MILLENNIUM 兩晚  
<http://doubletree3.hilton.com/en/hotels/malaysia/doubletree-by-hilton-hotel-kuala-lumpur-KULDT3/index.html> <http://www.novotel.com/gb/hotel-4324-novotel-kuala-lumpur-city-centre/index.shtml> [www.sheratonimperialkualalumpur.com](http://www.sheratonimperialkualalumpur.com) [www.millenniumhotels.com/en/kuala-lumpur/grand-millennium-hotel-kuala-lumpur/](http://www.millenniumhotels.com/en/kuala-lumpur/grand-millennium-hotel-kuala-lumpur/)



◆ 全程最少兩位成人同行必須共同辦理登機手續及同一航班往返 ◆ 機位及酒店房間之訂位情況需按報名當天為準, 價格會因不同機位, 出發日期, 同行人數及酒店房間種類等而有所差別 ◆ 圖片僅供參考 ◆ 價錢及資料如有更改, 恕不另行通知

旺角 電話: 2388 5222 9299 0108 銅鑼灣 電話: 2388 5233 9010 2698 澳門熱線 853-6310 2857  
 彌敦道582-592號信和中心2105室 渣甸街54號富盛商業大廈19樓D室 國內熱線 : 86-155 075 66892