



【東大門酒店推介】

首爾 · Seoul
大韓航空3日2晚自遊行

出發日期: 5月13日至8月31日

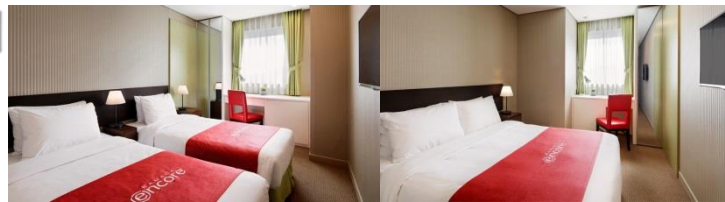
必須於5月31日前完成預訂及出票

套票包括:

- ✓ 大韓航空來回香港至首爾經濟客位機票乙張
 - ✓ 2晚酒店住宿(佔半房)
 - ✓ 5天(4G)數據上網卡乙張(每位計)*
 - ✓ 韓國旅遊書一本(每房計)
 - ✓ 韓國實用旅遊地圖一份(每房計)*
 - ✓ 0.15%旅遊業賠償基金保障
- *數量有限, 送完即止



Ramada Encore by Wyndham Seoul
Dongdaemun



<http://www.ramadaencoreseouldongdaemun.com/US/MAIN/>

地鐵站	住宿日期	房間種類	早餐	成人(每位計)		延長住宿(每房每晚)
				佔半房	單人房	
新設洞站	Until 31 Aug	Standard Double / Standard Twin	X	2,210	2,610	510
	酒店附加費: 於逢星期五及星期六: +\$220(每房每晚)					

Hotel Skypark Dongdaemun I

http://www.skyparkhotel.com/html/accommdation/accom5_tab1_01.asp



地鐵站	住宿日期	房間種類	早餐	成人(每位計)		延長住宿(每房每晚)
				佔半房	單人房	
東大門歷史文化公園站6號出口	Until 31 Aug	Standard Double / Standard Twin	X	2,290	2,610	590
	酒店附加費: 於逢星期五及星期六及06Jun, 14Jul, 10Aug: +\$210(每房每晚)					

*機票條款請參照第二頁

機票附加費 Air Ticket Surcharge

指定出發日期 Departure Date	訂位 Class	附加費		指定航班/限定條款 Remarks / Flight restrictions	有效期 Fare Period
		成人	小童		
13May19-04Jul19, 24Aug19-28Sep19	N	NIL	NIL	只適用於星期日至四出發, 只適用於KE614, KE602, KE608, KE612航班	0 至 30 晚
		100	80	只適用於星期五至六出發, 只適用於KE614, KE602, KE608, KE612航班	
		100	80	只適用於星期日至四出發, 任何大韓航空 (KE) 營運之航班	
		200	150	只適用於星期五至六出發, 任何大韓航空 (KE) 營運之航班	
05Jul19-23Aug19		500	380	只適用於星期日至四出發, 只適用於KE614, KE602, KE608, KE612航班	
		600	450	只適用於星期五至六出發, 只適用於KE614, KE602, KE608, KE612航班	
		600	450	只適用於星期日至四出發, 任何大韓航空 (KE) 營運之航班	
		700	530	只適用於星期五至六出發, 任何大韓航空 (KE) 營運之航班	

以上所有機票必須在5月31日前完成預訂及出票

備註:

- 套票售價以港幣每位計算。
- 套票只適用於乘坐大韓航空(KE) 營運之航班。
- 12歲以下小童(佔半房/加床) 按成人價格減HKD300, 小童訂位時必須提供身分證明文件、出生年、月、日。
- 套票一經確認後, 恕不接受任何更改、轉讓或退款。
- 所有圖片僅供參考。
- 訂位時須繳交訂金港幣每位\$1,000, 餘款須於機票及酒店確認後三天內繳付。
- 以上價錢均以航空公司N Class 機位計算, 機位之訂位情況需按 報名當天為準, 個別出發日期價格有所不同, 詳情請參閱機票附加費或與本公司職員查詢。
- 酒店售價只適用於持有香港身分證人士入住, 其他護照持有人或需另繳附加費。
- 售價並不包括各地之機場稅、燃油附加費及香港機場保安費。
- 本套票如有任何更改及終止, 恕不另行通知。
- 預約一經辦理, 不得作任何修改、退款或取消。

PKG CODE: SELKE001-MSPD_CJ19123 / P2A Page 2 OF 2

電話服務中心
2519 8088

分店電話: [銅鑼灣: 3519 3281] [旺角: 3519 3248] [沙田: 3519 3284]
[綠楊坊: 3519 3285] [將軍澳: 3519 3291]
[屯門: 3519 3116] [澳門: (853)2835 6651]